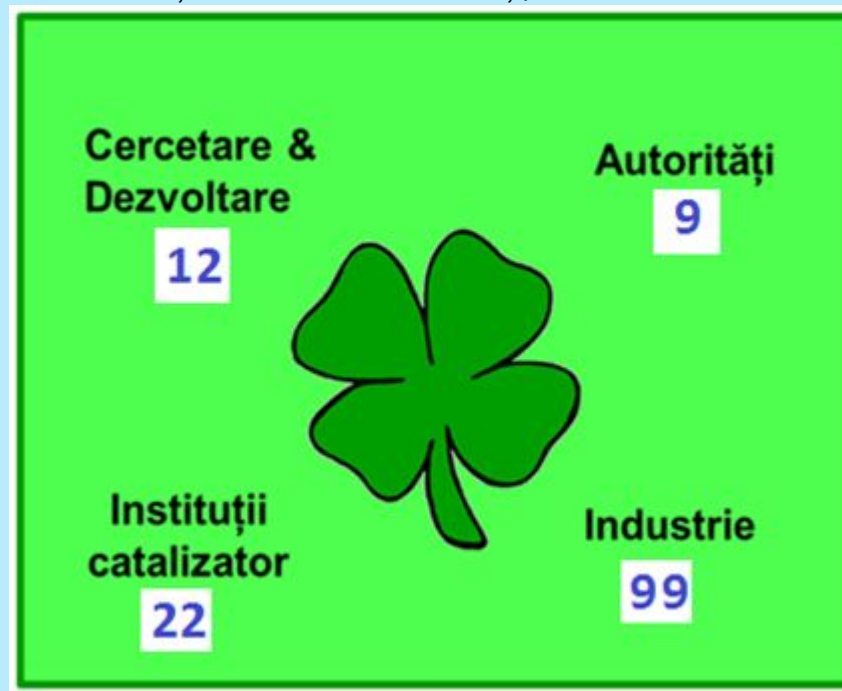
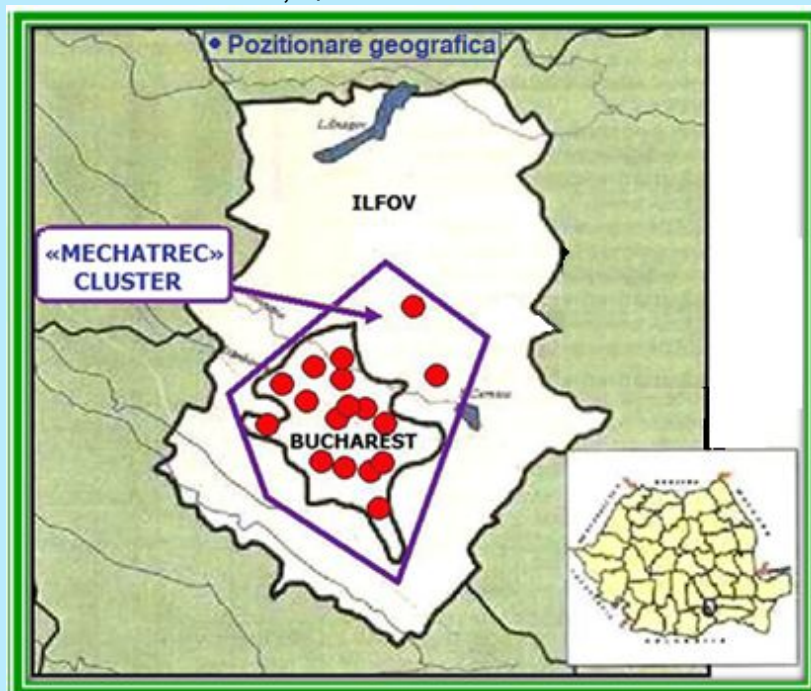




CLUSTERUL STRATEGIC INOVATIV pentru domeniul specializat inteligent Mecatronică «MECHATREC»

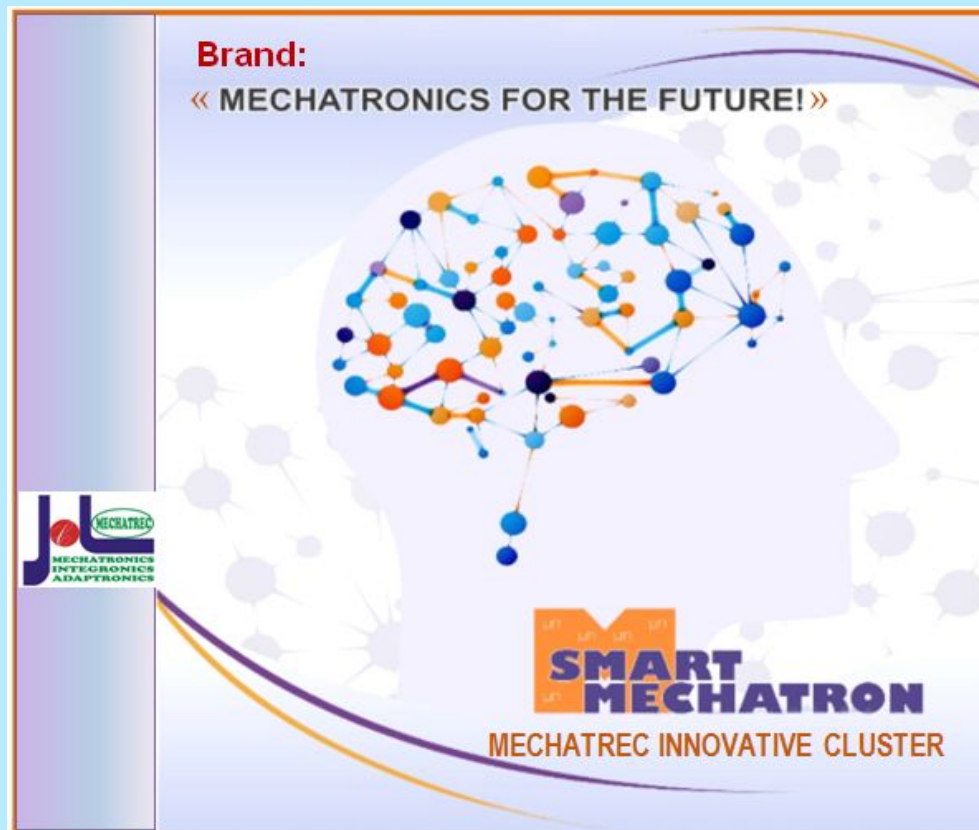
Clusterul Strategic Inovativ «MECHATREC»:

- a fost fondat ca entitate asociativă – cluster – în anul 2010 (in baza Clusterului Stiintific National «MICRONANOMECASTRONICA»);
- este membru al CLUSTERO – Asociatia Nationala a Clusterelor din Romania, din anul 2011
- reuneste un mix de abordări „top down” și „bottom up”.
- a obtinut ETICHETA Europeana de BRONZ in Managementul de Excelenta
- are 142 entități (99 – industrie; 22 – catalizatori; 12 – entități C-D si 9 – autorități)





BRAND pentru Clusterul Strategic Inovativ «MECHATREC»:



INNOVATIVE STRATEGIC CLUSTER
for the Intelligent Specialized Field of Mechatronics
«MECHATREC»



OBIECTIVUL GENERAL al Clusterului Strategic Inovativ «MECHATREC»

- Dezvoltarea capacității instituționale a Clusterului MECHATREC, îmbunătățirea competitivității, atât pentru Regiunea București – Ilfov cât și pe plan național și internațional a IMM-urilor membre, și îmbunătățirea poziției competitive pe plan internațional atât a clusterului, cât și a membrilor săi;
- Atragerea de investiții public-private în regiunea București-Ilfov și în celelalte regiuni ale României și creșterea numărului de angajați în sectorul cercetare, industrie și business inovativ din regiune și din România.



OBIECTIVELE SPECIFICE ale Clusterului Strategic Inovativ «MECHATREC»

- ☑ concentrarea resurselor pe priorități cheie și crearea oportunităților de dezvoltare a capacității instituționale a Clusterului MECHATREC, precum și îmbunătățirea competitivității atât pe plan regional și național, cât și internațional a IMM-urilor membre;
- ☑ creșterea volumului de investiții efectuate de companiile din cluster;
- ☑ creșterea exporturilor realizate de IMM-urile productive/ din domeniul serviciilor din înalta tehnologie bazate pe utilizarea intensiva a cunoașterii domeniilor inteligente din cluster;
- ☑ creșterea specializărilor inteligente profesionale în cadrul domeniilor avansate;
- ☑ creșterea productivității muncii și a numărului de locuri de muncă din cluster;
- ☑ creșterea relațiilor comerciale între membrii clusterului și regiuni de dezvoltare din România;
- ☑ dezvoltarea de Rețele Trans-Sectoriale, naționale și internaționale pentru Clusterul Mechatrec și alte clusteruri din România și U.E.;



Principalele ACTIVITĂȚI ale Clusterului Strategic Inovativ «MECHATREC» se concentrează pe:

- ☑ **Cercetare – Dezvoltare – Inovare** pentru creare și dezvoltare de produse și tehnologii high-tech inteligente inovative;
- ☑ **Fabricații inteligente, colaborări** între entități și susținere activități comerciale;
- ☑ **Informare comunicare, promovare, branding și relații publice;**
- ☑ **Transfer tehnologic consistent** și implementare prin valorificare și valorizare a rezultatelor activităților CDI;
- ☑ **Training, calificare și dezvoltare de competențe ale resurselor umane**, atât din cluster, cât și din afara lui;
- ☑ **Cooperare internă și internațională a IMM-urilor** și unităților competente ale clusterului și a altor clustere din România și UE;
- ☑ **Networking și internaționalizare**, schimb de bune practici.



OFERTA DE PIAȚA a Clusterului Strategic Inovativ «MECHATREC»

• PRODUSE INTELIGENTE & SISTEME CYBER-MIX-MECATRONICE:

- echipamente, sisteme, dispozitive și alte instrumente mecatronice/ integronice/ adaptronice și cyber-mix-mecatronice inteligente pentru aplicații în procesele industriale (auto, pneutronică, hidronică, agrotronice, energtronice, medtronice, etc.) pentru laborator și speciale;
- aplicații micro-nanomecatronice și mix-cyber micro-nanomecatronice inteligente cu utilizarea laserilor în domeniul civil, aerospațial, militar, etc.;
- echipamente inteligente mecatronice/ integronice/ adaptronice și cyber-mix-mecatronice pentru aplicații medicale, biomedicale, de mediu, etc. la scară micro și nano;
- roboți industriali inteligenți arhitecturați pe principii mecatronice/ integronice/ adaptronice și/sau cyber-mix-mecatronice, pentru aplicații generale și specializate;
- echipamente, aparatură și dispozitive medicale și biomedicale
- sisteme, echipamente și componente pentru hidronică și pneutronică
- sisteme, echipamente și componente pentru tehnologii la cald
- echipamente pentru control și monitorizare mediu
- componente și programe informatice specializate pentru aplicații industriale



OFERTA DE PIAȚA a Clusterului Strategic Inovativ «MECHATREC»:

•TEHNOLOGII AVANSATE:

- tehnologii inteligente si inovative mecatronice/ integronice/ adaptronice si cyber-mix-mecatronice pentru aplicații in procesele industriale si de laborator;
- tehnologii inteligente si inovative mecatronice/ integronice/ adaptronice si cyber-mix-mecatronice specializate pentru masurare, control, calibrare, reglare si testare in procese industriale, pe linii de fabricatii inteligente și in laboratoare;
- tehnologii inteligente si inovative neconventionale: rapid prototyping, pentru surse energetice alternative, specializate pentru procese la cald si rece (depuneri de materiale biocompatibile, prelucrari cu laser, etc.)
- transfer tehnologii inteligente si inovative rezultate ale activitatii de CDI



OFERTA DE PIAȚA a Clusterului Strategic Inovativ «MECHATREC»:

•SERVICII High-Tech pentru:

- punere in functiune, testare, calibrare, mentenanta, a echipamentelor si sistemelor inteligente mecatronice/ integronice/ adaptronic si/sau cyber-mix-mecatronice, din arhitecturi industriale si din laboratoare specializate;
- caracterizarea materialelor micro-nanostructurate, inteligente si cu proprietati directionate, obtinute si exploatate prin tehnologii inovative high-tech mix-mecatronice si cyber-mix-mecatronice;
- instruire/ formare/ evaluare/ atestare de personal specializat cu calificari medii si inalte, in domeniile mecatronica/ integronica/ adaptronica, cyber-mix-mecatronice, etc.;
- monitorizare si control mediu;
- testari-incercari-verificari de laborator si industriale;
- consultanta tehnica, analize, sinteze si strategii, etc.;
- editarea si promovarea de materiale tehnice, stiintifice si comerciale;
- inscrierea in platforma Regiconia in vederea promovarii internationale;

• COLABORARI pentru:

- valorificarea rezultatelor CDI, diseminare si transfer de cunostinte, tehnologii și produse inteligente și asistenta tehnica specializata;
- elaborarea de proiecte in domeniile high-tech inteligente, strategii, studii de piata, dezvoltare si fezabilitate, etc. in cadrul Programului National de CDI (PNCDI III), Programului European Horizon 2020, Programului cu Agenti economici din Romania si din Strainatate, etc.;
- crearea de consortii pentru elaborarea de propuneri de proiecte CDI și implementarea acestora in cadrul programelor nationale si internationale;
- crearea de parteneriate și consorții interne si internationale pentru investitii;



Clusterul Strategic Inovativ «MECHATREC» are PROTOCOALE DE COLABORARE cu:

- ▣ **21 clustere si poli de competitivitate** la nivel national si international: • Clusterul Magurele High-Tech «MHTC»; • Polul de competitivitate pentru industria Mecatronica «INDMECATRON», Bucuresti; • Polul de competitivitate pentru industria agricola «INDAGRO POL», Bucuresti; • Clusterul «BIOGASINO», Bucuresti; • Clusterul «Automotive Sud Vest Oltenia Pole», Craiova; • Clusterul Inovativ «ETREC», Sacele; • Clusterul Inovativ «Transylvanian Mechanical Engineering», Sf. Gheorghe; • Clusterul Inovativ al Biomasei «Green Energy», Sf. Gheorghe; • Clusterul pentru Inovare si Tehnologii «ALT Brasov»; • Clusterul «ROVEST – Casa Verde a Dunarii», Brasov; • Clusterul «iTech Transilvania by ARIES Transilvania», Cluj Napoca; • Clusterul Prelucrari Metale «PrelMet Transilvania», Cugir; • Clusterul pentru Sanatate «Asociatia ROHEALTH», Bucuresti; • Clusterul Mechatronic din Austria; • Plastic Cluster LOWE, Austria; • Cluster 55, Suedia; • MECHATREC Cluster, Belgia; Ungaria; • Clusterul FUTURA INTERNATIONAL, Ungaria; • Clusterul Industrii Creative – KVIK din Vojvodina, Serbia; • Clusterul «Omnipack First Hungarian Packaging Technology», Dorog, Ungaria; • Clusterul «LaBioChimMach DZZD», Sofia, Bulgaria;
- ▣ **7 camere de comerț și industrie:** • CCIR – Camera de Comert si Industrie a Romaniei; • CCIB – Camera de Comert si Industrie a Municipiului Bucuresti; • CCIJ Calarasi – Camera de Comert si Industrie a Judetului Calarasi; • CCIJ Covasna – Camera de Comert si Industrie a Judetului Covasna; • CCI Dolj – Camera de Comert si Industrie a Judetului Dolj; • CCI Prahova – Camera de Comert si Industrie a Judetului Prahova; • CCI Brasov – Camera de Comert si Industrie a Judetului Brasov;
- ▣ **4 ADR:** • Agentia de Dezvoltare Regionala Bucuresti – Ilfov; • Agentia de Dezvoltare Regionala Sud – Muntenia; • Agentia de Dezvoltare Regionala Sud – Vest Oltenia; • Agentia de Dezvoltare Regionala Centru Alba Iulia;



PROGRAME DE C-D-I

accesate de Clusterul Strategic Inovativ «MECHATREC» :

- o Nationale**
- o Internationale**



Lista proiecte desfasurate de APROMECA

Nr. crt.	Denumire proiect / Parteneri /	Program	(Valoare eligibila APROMECA) / Valoare totala proiect	Perioada de derulare
1	Dezvoltarea educatiei pentru viabilizarea pietei muncii prin vectori inovatori mecatronica-integronica (M&I) - POSDRU/90/2.1/S/62144 CO: INCDMTM	POSDRU – AXA 2 – DMI 2.1. Depus: 2009	(817.018 lei) / 6.650.566 lei	02.08.2010 – 01.08.2013
2	Prin practica ai viitor - POSDRU/161/2.1/G/141251 CO: APROMECA Parteneri: INCDMTM ; UPB; Univ. Lumina;	POSDRU - 2.1.: Tranzitia de la scoala la o viata activa Depus: 14.08.2013	(540.195,95 lei) / 2.162.883,35 lei	24.04.2014 – 24.10.2015
3	Clusterul Regional Bucuresti-Ilfov MECHATREC - Vector Integrator de Competitivitate, Ecoeficienta si Inovare pentru industria High-Tech de Mecatronica – POSCCE ICLT/8000009 CO: APROMECA – EMC Cluster MECHATREC	POSCCE – AP 1 OP 1.3.3. Sprijin pentru integrarea intreprinderilor in lanturile de furnizori sau clustere Depus: 16.10.2013	(888.440 lei) / 902.886 lei	13.05.2014 – 13.11.2015
TOTAL (Valoare eligibila APROMECA) / Valoare totala proiecte: (2.245.653,95 lei) / 9.716.335,35 lei				



Lista propuneri de proiecte depuse de APROMECA

No.	Project name / Partners /	Program	(APROMECA eligible value) / Total project value
1	Centru de excelenta pentru CDI in proiectarea, executia si controlul rotilor dintate de precizie cu dantura evolventica”, Acronim: CERD CO: APROMECA – EMC Cluster MECHATREC	Program POC 2015 Sectiune B Depus: 18.08.2015	(9.629.489,67 lei) / 16.797.549,94 lei
2	“Cluster Regional Dunarean in domeniul specializarii inteligente de Mecatronica integratoare aplicata”, Acronim: MRC-DR CO: APROMECA – EMC Cluster MECHATREC 11 Parteneri din 5 tari: 1 DE, 4 RO, 3 BG, 1 Slovenia si 2 Serbia	Program Transnational Dunarea / INTERREG Depus: 03.11.2015	(370.000 Euro = 1.665.000 lei) / 2.400.000 Euro = 10.800.000 lei
3	“SISTEME COMPLEXE CYBER-MECATRONICE PENTRU CREȘTEREA EFICIENȚEI ENERGETICE ÎN SMART CITY” - Acronim CYBER-CITY CO: APROMECA – RO + 7 Parteneri din 3 tari: 3 RO, 2 HU si 2 DE	H2020-INNOSUP-01-2016-2017 / Depus: 06.04.2016	(550.000 Euro = 2.475.000 lei) / 4.350.000 Euro = 19.575.000 lei
4	“UN NOU LANT VALORIC INDUSTRIAL UTILIZAND SISTEME COMPLEXE CYBER – MIXMECATRONICE MULTIAPLICATIVE” Acronim: CYBER-MIXMECHATRON SYS CO: APROMECA – RO + 7 Parteneri din 3 tari: 3 RO, 2 DE si 2 HU	H2020-INNOSUP-01-2016-2017 / Depus: 06.04.2016	(600.000 Euro = 2.700.000 lei) / 4.500.000 Euro = 20.250.000 lei

TOTAL (APROMECA eligible value) / Total project value: (2.245.653,95 lei) / 9.716.335,35 lei



Lista propuneri de proiecte depuse de APROMECA

No.	Project name / Partners /	Program	(APROMECA eligible value) / Total project value
5	Practica, un pas spre angajare CO: APROMECA 4 parteneri: - Univ. Tg Jiu; - Univ. Ovidius C-ta; - Univ. Maritima C-ta - INDICE Consulting	Program POCU – Stagii de practica Depus: 01.02.2017	(509.444,78 lei) / 2.092.190,95 lei
6	Spre angajare, prin practica CO: APROMECA 3 parteneri: - Univ. Valahia Targoviste; - Univ. Danubius Galati; - INDICE Consulting	Program POCU – Stagii de practica Depus: 01.02.2017	(651.174,37 lei) / 2.085.891,26 lei
7	“Cresterea capacitatii ONG-urilor si a partenerilor sociali de a formula politici publice alternative in domeniul cercetarii, inovarii si educatiei” CO: APROMECA Partener UVT	Program POCA/111/1/1/ Depus: 27.04.2017	(717.759,53 lei) / 999.581,48 lei
TOTAL (APROMECA eligible value) / Total project value: (2.245.653,95 lei) / 9.716.335,35 lei			



PERSPECTIVE DE DEZVOLTARE

- atragere de noi membri;
- prin inter-relationarile cu membrii Asociației CLUSTERO;
- amplificarea de parteneriate, colaborări și relații, în vederea optimizării lanțurilor valorice, ale produselor și fabricațiilor inteligente.

Vă mulțumim pentru atenție!

**Manager Cluster Inovativ «MECHATREC»
Prof. Univ. Dr. Ing. Gheorghe GHEORGHE**